

# 七尾高校ボート部

## 被災状況

# 艇庫内の状況

# 被害箇所

- ✓ シングルスカル、ダブルスカルの落下  
⇒**表面が欠ける程度の傷**
- ✓ ひび割れのため使用していないクォドの破損
- ✓ オールの落下 ⇒**本数が多く、細かい箇所未確認**
- ✓ 船外機の故障 ⇒**オイル漏れか？**
- ✓ 工具類の散乱 ⇒**部活再開後に整理予定**

R6.1.19時点



















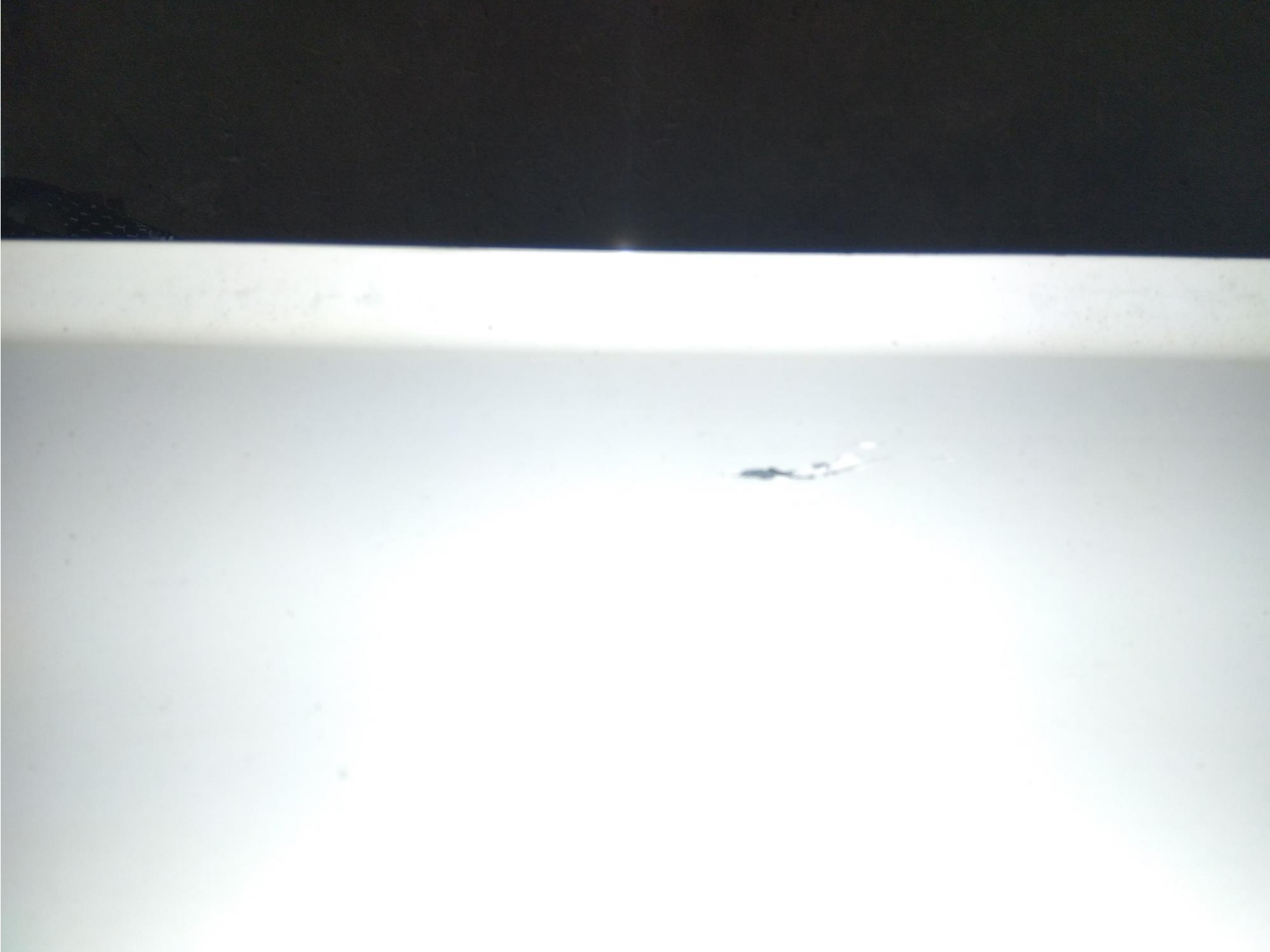




















# 艇庫周辺の被害状況



# 被害が確認できた箇所



防波堤

練習水域

艇庫

七尾鹿島建設業協会

の浦

つつしが浜

大開地

近藤造船所

恵寿総合病院

小島町

桜町

壽町

石川県電気工事  
工業組合能登本部

ローソン 恵寿病院店

葛岡町

Google



シングルスカル、  
ダブルスカル  
艇置き場

クォドルプル艇置き場





恵寿  
病院

艇庫





元はつなぎ目に亀裂なし





河口はもともと浅いので  
出艇できるか確認が必要

コンクリート板が沈下 + 分離



夏場の満潮時









艇庫













艇庫





艇庫


深い亀裂










A photograph showing a concrete curb on the left side of a road. The curb is cracked and shows signs of wear. To the right of the curb is a drainage ditch. A speech bubble is overlaid on the image, containing Japanese text. The text reads: 道路からスロー  
プに降りる階段  
も破損. The background shows a paved road surface with some cracks and a small patch of grass near the ditch.

道路からスロー  
プに降りる階段  
も破損



A photograph showing a concrete dam structure with a prominent vertical crack. The dam is covered in green algae and moss. To the left of the dam is a body of water, and to the right is a grassy area. A white speech bubble with a black border is overlaid on the left side of the image, containing Japanese text.

満潮時亀裂が  
視認しにくく、  
危険な状態







周辺道路にも  
多数のひび割れ、  
液状化を  
確認















防波堤

普段は顧問自家用車  
駐車場所として使用

練習水域

艇庫

七尾鹿島建設業協会

の浦

つつじが浜

大開地

近藤造船所

恵寿総合病院

小島町

桜町

ローソン 恵寿病院店

寿町

石川県電気工事  
工業組合能登本部

Google





Google ストリートビューより改変



広範囲にわたる  
液状化





普段は陸上の安全  
監視場所として使用

防波堤

練習水域

艇庫







Google ストリートビューより改変



堤防が沈下







Google ストリートビューより改変









七尾鹿島建設業協会

の浦

つつじが浜

大開地

小島町

ホ

ローソン 恵寿病院店

富岡町

近藤造船所

恵寿総合病院

桜町

寿町

石川県電気工事  
工業組合能登本部

Google

防波堤

練習水域

艇庫





防波堤が沖側に倒れ  
ているように見える



# 水上練習前の対応事項

- ✓ 亀裂の修復（満潮時に視認しにくいいため危険）
- ✓ 防波堤、岸壁付近の危険個所の確認
- ✓ 練習水域に隆起や破損により障害物などないか  
確認
- ✓ モーター（船外機）の修理 等

R6.1.19時点



